

## Как использовать сетевой разъем декодера MYLAPS:

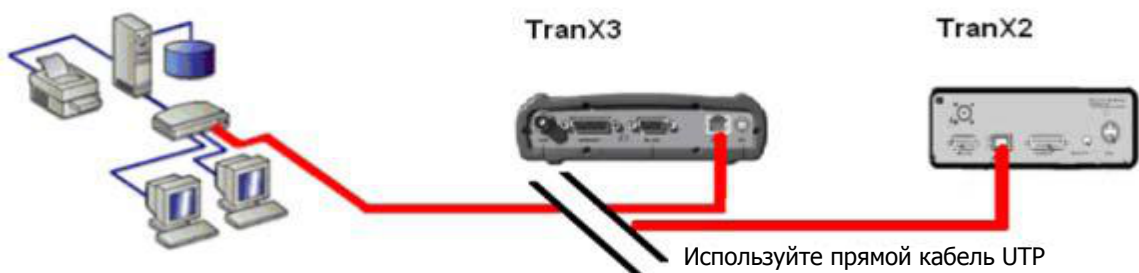


Имеется два варианта использования сетевого разъема декодера:

### 1. Подключение к отдельному компьютеру



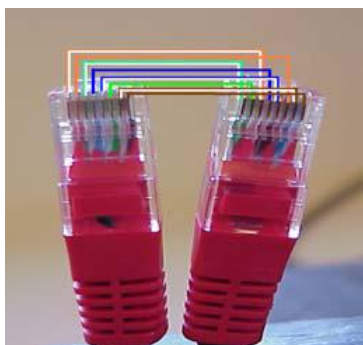
### 2. Подключение к сети TCP/IP



### \*Сетевые кабели

#### Кроссовер кабель

Цветовая последовательность различна (первый слева идет в третий слева)



#### Прямой кабель UTP

Одинаковая цветовая последовательность (первый слева идет в первый слева, второй во второй и т.д.)

